

اليوم العالمي

لانتهاب الكبدية

الفيروسي

حان الوقت!!!

World

HEPATITIS

Day *28 july*

IT'S TIME FOR ACTION!!!

28 يوليو

اليوم العالمي

للتهاب الكبدي الفيروسي

يتوفى 1.3 مليون شخص بسبب
التهاب الكبد المزمن B و C في
عام 2022

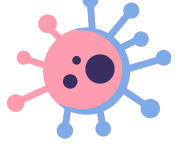
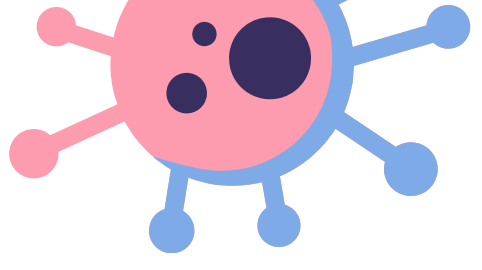


حصل 45% فقط من الأطفال
على لقاح التهاب الكبد B خلال
24 ساعة من الولادة في عام
2022



304 ملايين شخص يعيشون
مع التهاب الكبد المزمن B و C
في عام 2022

[HTTPS://WWW.WHO.INT/CAMPAIGNS/WORLD-HEPATITIS-DAY/2024#](https://www.who.int/campaigns/world-hepatitis-day/2024#)



اليوم العالمي لالتهاب الكبدى الفيروسي

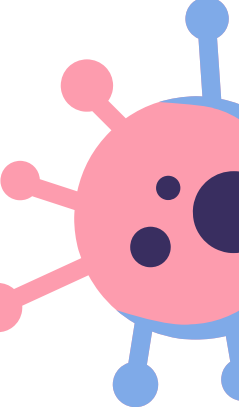
بادر بالفحص عندما تظهر عليك الأعراض التالية:

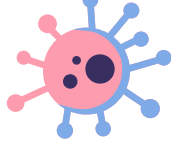
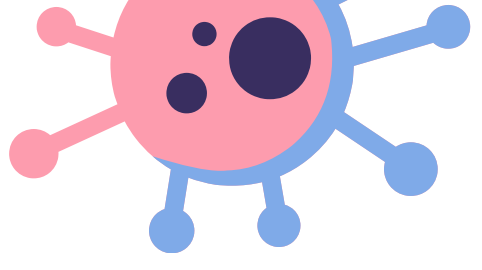
اصفرار
الجلد
والعينين
(اليرقان)

الغثيان
والقيء

آلام البطن

البول الداكن





اليوم العالمي لادلتهاب الكبد الفيروسي

البرنامج الوطني لتحقيق إزالة فيروسات الكبد في المملكة بحلول عام 2030, إن أهم الفئات المستهدفة بالفحص المسحي لادلتهاب الكبد الفيروسي (ب) و(ج) هي:

الأشخاص الذين
يمارسون سلوكيات
ضارة كمشاركة الإبر
الملوثة أو ممارسة
الجنس الغير آمن

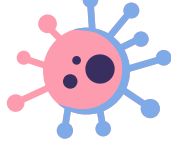
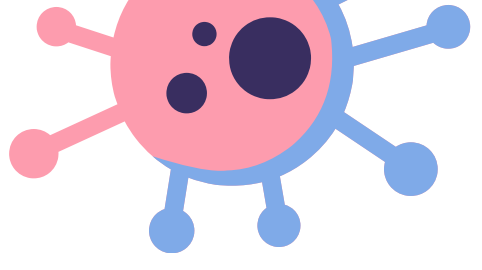
الأشخاص
من الفئة
العمرية 35
سنة أو أكثر

الأقرباء من
الدرجة الأولى
للمصابين
بالتهاب الكبد
الفيروسي
(ب) و(ج)

من لديه
ارتفاع في
إنزيمات
الكبد

التعرض بشكل
متكرر لنقل دم أو
أحد منتجات الدم
أو غسيل كلى





اليوم العالمي لالتهاب الكبد الفيروسي



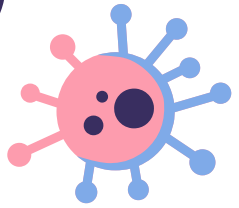
جامعة الإمام عبد الرحمن بن فيصل
MAM ABDULRAHMAN BIN FAISAL UNIVERSITY

المدينة الطبية الأكاديمية | AU . AMC

مستشفى الملك فهد الجامعي
King Fahd University Hospital

كيف نمنع انتقال فيروس الكبد (ب) من المرأة الحامل المصابة إلى المولود؟

1. تقديم العلاج المناسب للمرأة الحامل المصابة بالمرض أثناء فترة الحمل
2. بعد ولادة المولود يتم إعطاؤه الجرعة الأولى من لقاح التهاب الكبد الفيروسي (ب)، والمصل المضاد للفيروس في أول 12 ساعة من الولادة،
3. استكمال الطفل جرعات لقاح التهاب الكبد الفيروسي (ب)، حسب جدول التطعيمات الوطني.



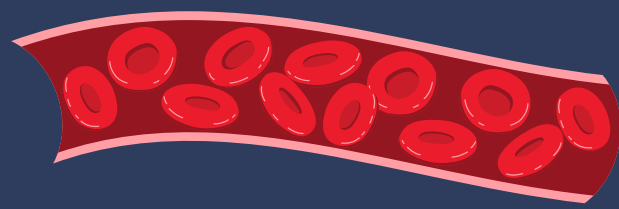
اليوم العالمي

لانتهااب الكبدي
الفيروسي

أنواع التهابات الكبد الفيروسيّة:

التهاب الكبد ج (C)

ينتقل عن طريق الدم، وغالبًا ما يكون دون أعراض، قد يؤدي إلى تليف الكبد أو سرطان الكبد.



التهاب الكبد ب (B)

ينتقل عن طريق الدم أو السوائل الجسدية الأخرى. يمكن أن يكون حادًا أو مزمنًا، وفي بعض الحالات، قد يؤدي إلى تليف الكبد أو سرطان الكبد.



التهاب الكبد أ (A)

ينتقل عن طريق الطعام أو الماء الملوّث، وغالبًا ما يُشفى من تلقاء نفسه دون تدخل طبي طويل الأمد.

