



جامعة الإمام عبد الرحمن بن فيصل  
IMAM ABDULRAHMAN BIN FAISAL UNIVERSITY

مستشفى الملك فهد الجامعي  
King Fahad Hospital The University

اليوم  
العالمي  
للقلب  
29 سبتمبر

استخدم القلب لكل قلب

Use Heart for every Heart

وحدة التوعية الصحية  
Health Awareness Unit



جامعة الإمام عبد الرحمن بن فيصل  
IMAM ABDULRAHMAN BIN FAISAL UNIVERSITY

مستشفى الملك فهد الجامعي  
King Fahad Hospital The University

# أعراض أمراض القلب الوعائية

عدم انتظام نبضات القلب



دوار و أغماء



ضيق التنفس



ألم في الصدر



اليوم  
العالمي  
للقلب  
29 سبتمبر

وحدة التوعية الصحية  
Health Awareness Unit



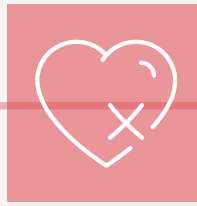
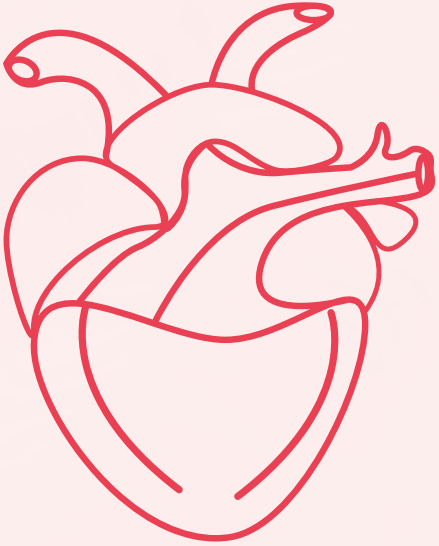
اليوم  
العالمي  
للقلب  
29 سبتمبر

# مضاعفات أمراض القلب

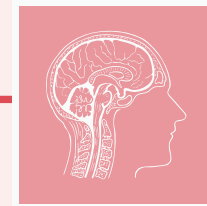


جامعة الإمام عبد الرحمن بن فيصل  
IMAM ABDULRAHMAN BIN FAISAL UNIVERSITY

مستشفى الملك فهد الجامعي  
King Fahad Hospital The University



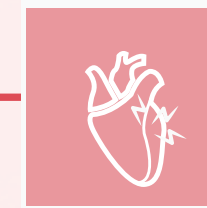
قصور في عضلة القلب



السكتة الدماغية



السكتة القلبية



النوبة القلبية



جامعة الإمام عبد الرحمن بن فيصل  
IMAM ABDULRAHMAN BIN FAISAL UNIVERSITY

مستشفى الملك فهد الجامعي  
King Fahad Hospital The University

## أسباب و عوامل الاصابه بأمراض القلب



السكري



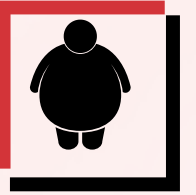
ارتفاع ضغط الدم



التقدم في العمر



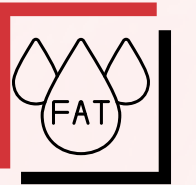
السمنة و سوء التغذية



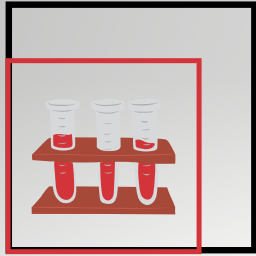
التدخين , الشيثة



ارتفاع الدهون



# تشخيص أمراض القلب



فحوصات الدم

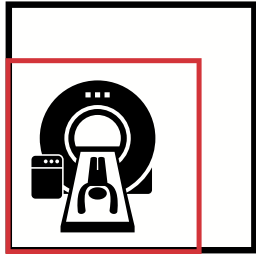


تخطيط القلب



الأشعة المقطعية

الموجات فوق صوتية للقلب



أشعة الرنين المغناطيسي

اختبار المجهود





جامعة الإمام عبد الرحمن بن فيصل  
IMAM ABDULRAHMAN BIN FAISAL UNIVERSITY

مستشفى الملك فهد الجامعي  
King Fahad Hospital The University

# طرق الوقاية و علاج أمراض القلب

## العلاج من أمراض القلب

اعتماد أسلوب حياة صحية

المعالجة الدوائية

المعالجة الجراحية



الابتعاد عن التدخين

ممارسة النشاط البدني

الحرص على نظام غذائي صحي

