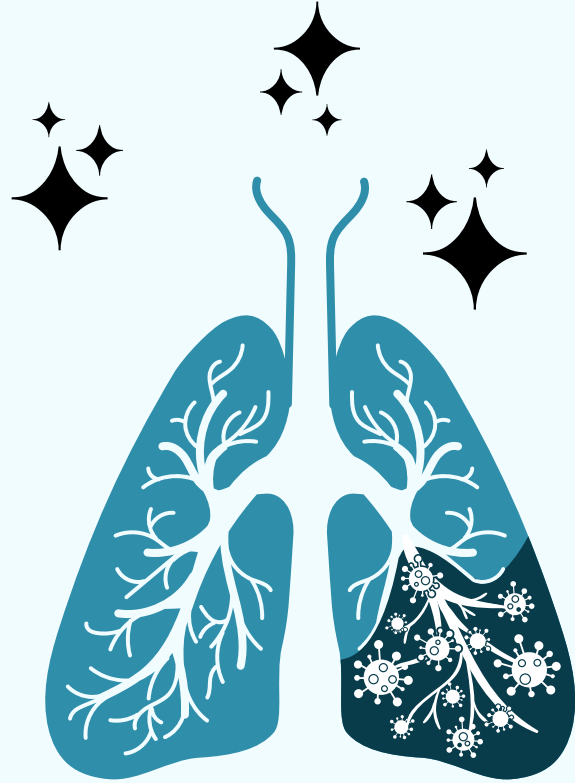




جامعة الإمام عبد الرحمن بن فيصل
IMAM ABDULRAHMAN BIN FAISAL UNIVERSITY

مستشفى الملك فهد الجامعي
King Fahad Hospital The University



اليوم العالمي لمرض الربو

WORLD ASTHMA DAY

وحدة التوعية الصحية
Health awareness unit



جامعة الإمام عبد الرحمن بن فيصل
IMAM ABDULRAHMAN BIN FAISAL UNIVERSITY

مستشفى الملك فهد الجامعي
King Fahad Hospital The University

أعراض نوبات الربو

- اضطرابات في النوم بسبب صعوبة التنفس
- عدم القدرة على القيام بالأنشطة البدنية البسيطة
- صعوبة في الكلام



- ضيق في التنفس
- السعال أو الكحة بشكل متكرر
- صعوبة في التنفس
- الشعور بألم في الصدر