



جامعة الإمام عبد الرحمن بن فيصل
IMAM ABDULRAHMAN BIN FAISAL UNIVERSITY

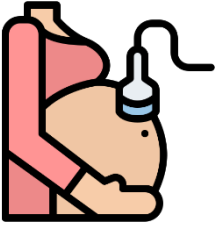
مستشفى الملك فهد الجامعي
King Fahad Hospital The University

الفحص بالموجات فوق الصوتية للحامل

Ultrasound examination
for pregnant woman



ما هو فحص الموجات فوق الصوتية للحامل؟



هو فحص لمتابعة وتشخيص وتطورات ونمو الجنين بالإضافة الى وضعيته وتحركاته عن طريق الموجات فوق الصوتية.

لماذا أجري الفحص؟

- للتأكد من حدوث الحمل بشكل صحيح
- فحص تواجد نبض للجنين ومتابعة نموه وتحديد وزنه وجنسه
- الكشف عن وجود أي عيوب خلقية او تشوهات بالجنين
- تحديد موعد الولادة
- تحديد كمية السائل الأمنيوسي حول الجنين
- معرفة موقع المشيمة ومشاكلها وتحديد حالة الحبل السري



ما هي موانع اجراء الفحص؟



لا مانع من إجراء الفحص فور تأكيد الحمل عن طريق الفحوصات المخبرية. وينصح بعدم الإكثار من الفحص لأن كثرتة بشكل مبالغ فيه دون ضرورة طبية قد تضر بالجنين

ما هي الاجراءات المتبعة للفحص ؟

1. **قبل الفحص** وفي بداية الحمل يفضل أن تكون المثانة



ممتلئة حتى تكون رؤية الكيس الجنيني واضحة, وبعد مدة من نمو الجنين وتكون السائل الأمينوسي فإنه لا يكون هناك داع للتحضير.

- أما في حالة إجراء الفحص بواسطة الموجات فوق



صوتية عبر المهبل فيجب التأكد من أن المثانة فارغة قبل الفحص.

ما هي الاجراءات المتبعة للفحص ؟



٢. **اثناء الفحص** سيطلب منك كشف منطقة البطن

وقد تحتاجين لفحص داخلي في حالة تواجد

المشيمة بالقرب من عنق الرحم لدقة قياس

المسافة بينهما وقد يستغرق الفحص ٣ الى ٤

دقيقة.



٣. **بعد الفحص** توجهي لمراجعة الطبيب المعالج ومتابعة

نتائج الفحص والوصول إلى حلول مناسبة لسلامتك

وسلامة طفلك



المصادر والمراجع:

الصور التوضيحية المستخدمة من الموقع الإلكتروني Freepik & Flaticon

المراجعة والتدقيق:

تمت مراجعة محتوى هذا الكتيب من قبل قسم الأشعة بمستشفى الملك فهد الجامعي.



قسم التوعية الصحية

IAU-20-67



جامعة الإمام عبد الرحمن بن فيصل
IMAM ABDULRAHMAN BIN FAISAL UNIVERSITY

مستشفى الملك فهد الجامعي
King Fahad Hospital The University