



جامعة الإمام عبد الرحمن بن فيصل
IMAM ABDULRAHMAN BIN FAISAL UNIVERSITY

مستشفى الملك فهد الجامعي
King Fahad Hospital The University

الأشعة التداخلية

Interventional Radiology



ما هي الأشعة التداخلية؟

الأشعة التداخلية هي تخصص طبي فرعي للأشعة التشخيصية ويهدف إلى تشخيص الأمراض وعلاجها عن طريق استخدام أحدث التقنيات المتوفرة في الوقت الحالي لغرض تقليل المخاطر التي يتعرض لها المريض وتحسين جودة النتائج الصحية

هذه الإجراءات لها مخاطر أقل ووقت أقل للشفاء مقارنة بالعمليات الجراحية



ما الفرق بين الأشعة التداخلية وبين العمليات

الجراحية؟



في العمليات الجراحية يقوم الجراح بعمل شق كبير

تحت التخدير الكامل لتحديد المشكلة وعلاجها وقد

يضطر الجراح إلى استئصال العضو بأكمله

يستطيع جراح الأشعة التداخلية بواسطة الأشعة رؤية الأعضاء

داخل الجسم و تحديد المشكلة وعلاجها عن طريق شق في

الجلد لا يتجاوز طوله ٢ ملم بواسطة أنابيب و أسلاك دقيقة و



بدون أي تخدير كلي ودون أي حاجة إلى

استئصال العضو .

بماذا تتميز الأشعة التداخلية عن العمليات الجراحية ؟

• العودة للحياة الطبيعية في فترة قصيرة



• عملية يوم واحد وغالبا يغادر المريض في نفس

اليوم

• أقل فترة نقاهة



• أقل نسبة مضاعفات

• أقل خطورة على المريض



• أيضا تعتبر أكثر أمنا على حياة المريض وأقل

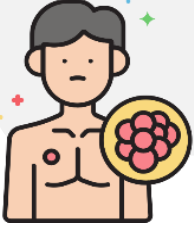
الم من الجراحة

• عدم الحاجة لتخدير كلي



ما هي استخدامات الأشعة التداخلية؟

- يستخدم كبديل علاجي لعلاج بعض الأمراض كالأورام



الليفية وتمدد الشرايين ودوالي الخصية

والقدم السكرية.

- يستخدم كعلاج تكميلي في بعض أو اثناء العمليات



الجراحية للسيطرة على بعض الأعراض الجانبية

كالنزيف.

- يستخدم كعلاج تحفظي في حالات معينة مثل وجود

ثانويات بالعظام ناتجة عن الأورام معينة فيستخدم كعلاج

تحفظي مسكن للألم



المصادر والمراجع:

جميع الصور المستخدمة من موقع flaticon

المراجعة والتدقيق:

تمت مراجعة محتوى هذا الكتيب من قبل قسم الأشعة بمستشفى الملك فهد الجامعي.



قسم التوعية الصحية

IAU-20-68



جامعة الإمام عبد الرحمن بن فيصل
IMAM ABDULRAHMAN BIN FAISAL UNIVERSITY

مستشفى الملك فهد الجامعي
King Fahad Hospital The University