



جامعة الإمام عبد الرحمن بن فيصل
IMAM ABDULRAHMAN BIN FAISAL UNIVERSITY

مستشفى الملك فهد الجامعي
King Fahad Hospital The University

لقاح الإنفلونزا

الموسمية

Seasonal Influenza

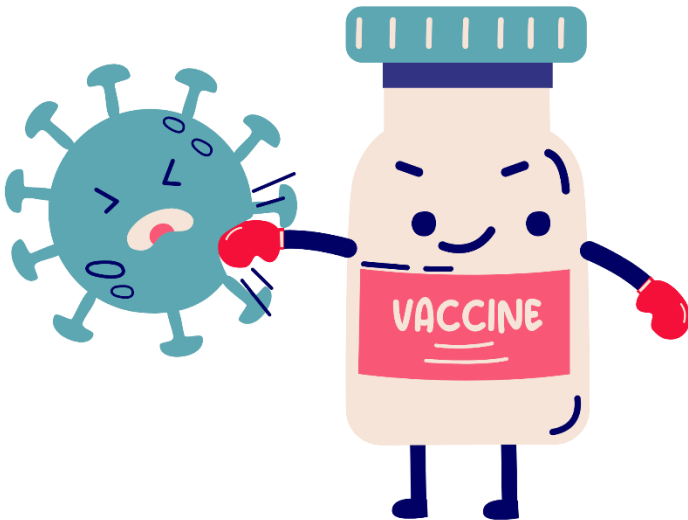
Vaccine



ما هو لقاح الإنفلونزا الموسمية؟

هو لقاح يُعطى للأشخاص، يحتوي على بكتيريا أو فيروسات ميتة لا تملك القدرة على إحداث المرض، حيث أنه يحفز الجهاز المناعي ويُنتج أجسام مضادة تتعرف على الميكروب بشكل مبكر، بالتالي إذا دخل الجسم مرة أخرى يحاربه ويمنع حدوث المرض.

يعتبر تطعيم الإنفلونزا آمن و فعال حيث أنه يخضع للاختبارات قبل الموافقة عليه ويتم متابعة نتائجه باستمرار.



من هم الفئات الأكثر حاجة للحصول على لقاح

الإنفلونزا؟

الأطفال من عمر ستة أشهر إلى خمس سنوات

النساء الحوامل

كبار السن فوق ٥٠ عامًا

المصابون بأمراض مزمنة

المصابون بضعف المناعة

المصابون بالسمنة المفرطة

العاملون في القطاع الصحي



ما هي أعراض ومضاعفات الإنفلونزا؟

حمى

التهاب الحلق

سعال

سيلان أو انسداد الأنف

صداع

تعب وآلام في الجسم والعضلات

القيء والإسهال



كيف نحمي أنفسنا ونحدّ من انتشار عدوى

الإنفلونزا؟

أفضل طريقة للوقاية من الإنفلونزا الموسمية هي الحصول على التطعيم كل سنة.



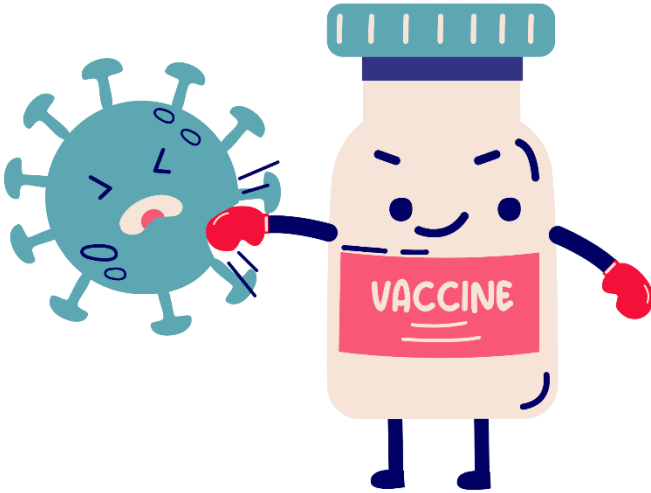
- تجنب الإتصال الوثيق مع المصابين بالإنفلونزا.
- قلل تواصلك مع الآخرين في حال كنت مصابًا بالإنفلونزا.
- قم بتغطية الفم والأنف عند السعال أو العطاس.
- حافظ على غسل اليدين بالماء والصابون باستمرار.
- احرص على تنظيف وتعقيم الأسطح التي قد تكون ملوثة بفايروس الإنفلونزا.



ما هي أعراض لقاح الإنفلونزا الجانبية؟

قد تستمر الأعراض ما بين ١٢ و ٢٤ ساعة وتعتبر ردود فعل طبيعية، ومن أبرز الأعراض:

- الصداع
- الغثيان
- ارتفاع درجة الحرارة
- النوم أكثر من المعتاد
- طفح جلدي خفيف
- الشعور بالحكة في مكان الحقن
- ألم أو احمرار أو تورم حول مكان الحقن
- قد يظهر رد فعل تحسسي شديد بعد بضع دقائق من اللقاح (نادر جدًا)



ما هي موانع الحصول على لقاح الإنفلونزا؟

- الأطفال أقل من ٦ أشهر.
- الأشخاص الذين يعانون من حساسية شديدة من البيض.
- الأشخاص الذين تعرضوا لحساسية شديدة نتيجة حصولهم على لقاح إنفلونزا سابق.
- من يعانون من ارتفاع متوسط أو شديد في الحرارة، ويمكن الحصول على اللقاح بعد استقرار درجة الحرارة.



هل هناك احتمالية أن أُصاب بالإنفلونزا على الرغم من حصولي على اللقاح هذا العام؟

اللقاح لا يحمي تمامًا من الإصابة بالعدوى ومن الممكن أن يُصاب الشخص الحاصل على اللقاح، ولكن تقل احتمالية الإصابة عن الأشخاص الغير حاصلين على اللقاح، ويعتمد ذلك على عدة عوامل، منها:

عمر الشخص الحاصل على اللقاح ووضعه الصحي ومدى التطابق بين السلالات الموجودة في تركيبة اللقاح وبين السلالات السارية في المنطقة.



لماذا يجب علي الحصول على لقاح الإنفلونزا؟

لقاح الانفلونزا ضروري لتحمي نفسك وعائلتك من المرض خاصةً الأشخاص المعرضين لمضاعفات الإنفلونزا، كما إن حصولك على لقاح الإنفلونزا قد يقلل من حدة الأعراض في حال تعرضك للعدوى، وتقل نسبة التنويم في المستشفى والوفاة لا سمح الله. كما إن منظمة الصحة العالمية تُغيّر من تركيبة اللقاح سنويًا وذلك لتتطابق سلالات الفيروس المتغيرة سنويًا في نصف الكرة الشمالي حيث تقع المملكة العربية السعودية، وكذلك في نصف الكرة الجنوبي حيث يوجد لقاحان لنصفي الكرة الأرضية وقد يكونان متشابهين في بعض المواسم وذلك حسب نوع سلالات الفيروس.

المصادر والمراجع:

جميع المعلومات في هذا الكتيب من موقع الخدمات الصحية الوطنية البريطانية

ووزارة الصحة السعودية وموقع مركز مكافحة الأمراض

جميع الصور المستخدمة من كانفا

المراجعة والتدقيق:

تمت مراجعة محتوى هذا الكتيب من قبل إدارة مكافحة العدوى بمستشفى

الملك فهد الجامعي بالخبر.

إدارة مكافحة العدوى

وحدة التوعية الصحية

IAU-24-588



جامعة الإمام عبد الرحمن بن فيصل
IMAM ABDULRAHMAN BIN FAISAL UNIVERSITY

مستشفى الملك فهد الجامعي
King Fahad Hospital The University