



جامعة الإمام عبد الرحمن بن فيصل
IMAM ABDULRAHMAN BIN FAISAL UNIVERSITY

مستشفى الملك فهد الجامعي
King Fahad Hospital The University

تأثير السكري على العين

Diabetes effect on the eyes



ماهو اعتلال الشبكية المصاحب لداء السكري؟

تلف يصيب الأوعية الدموية المغذية لشبكية العين إما بالتسرب أو الإنسداد مما يلحق الضرر بالخلايا المسؤولة عن الإبصار.

قد تنمو الأوعية الدموية الغير طبيعية على سطح الشبكية مما يسبب حدوث نزيف أو ندبات في شبكية العين ويؤدي إلى ضعف دائم في شبكية العين أو حتى العمى.

اعتلال الشبكية المصاحب لداء السكري هو السبب الرئيسي للعمى لدى المرضى . وهو أكثر مضاعفات الأوعية الدموية شيوعاً لدى مرضى السكري.

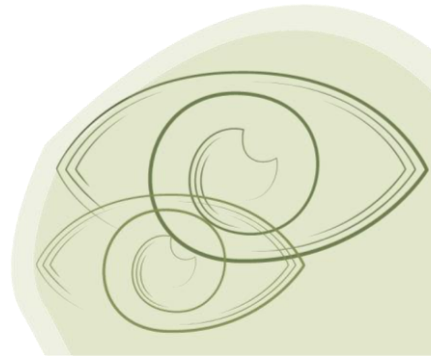
يبلغ معدل انتشار اعتلال الشبكية السكري ١٩,٧% وانتشار استسقاء البقعي ٥,٧% في السعودية.



ماهي العوامل المؤثرة لحدوث اعتلال الشبكية

السكري؟

- يزداد معدل الإصابة باعتلال الشبكية السكري كلما طالت مدة التشخيص بمرض السكري. فهو يؤثر على ٤٠% تقريباً من مرضى السكري بعد ٣ سنة من التعايش مع السكري.
- عدم التحكم في مستويات السكر في الدم خاصة الفحص التراكمي.
- زيادة الوزن أو مؤشر كتلة الجسم.
- وجود ارتفاع ضغط الدم، وارتفاع الدهون وأمراض القلب والأوعية الدموية.
- الحمل والبلوغ.
- التدخين.

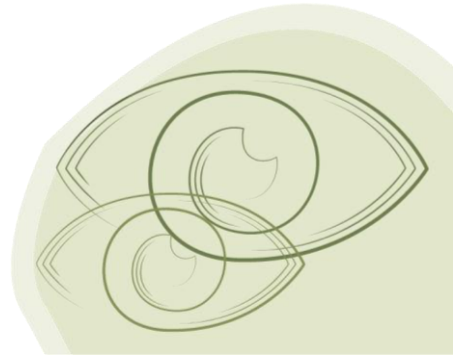


ماهي العوامل المؤثرة لحدوث اعتلال الشبكية

السكري؟



- تدهور وظائف الكلى و استخدام مدرات البول.
- عملية إزالة الماء الأبيض.
- لدى مرضى النوع الأول من السكري قابلية أكثر للإصابة باليستسقاء البقعي من السكري من النوع الثاني.
- الوراثة، فوجود تاريخ أسري لاعتلال الشبكية السكري يزيد خطر الإصابة باعتلال الشبكية في الأجيال من بعدهم كذلك، لذا يجب المواظبة على العلاج والفحص الدوري بشكل أدق.



ماهي أعراض اعتلال الشبكية السكري؟



المراحل المبكرة: تشوش النظر بشكل بسيط.

المراحل المتقدمة: تدهور الإبصار، إعتام ورؤية ضبابية.

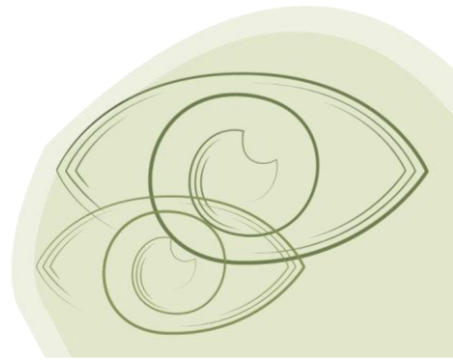
العلاج: حسب مرحلة اعتلال الشبكية. قد لا تحتاج العلاج في

المراحل الأولية والإلتزام بعلاج السكري مع النشاط البدني

والتحكم في ضغط الدم ومستوى الدهون يمنع تدهور الحالة.

في المراحل المتقدمة قد تحتاج إلى ليزر أو حقن في العين أو

جراحة.



متى يجب على مريض السكري زيارة طبيب العيون؟

يوصى بإجراء فحص العين الدوري السنوي عند تشخيص مرض السكري من النوع الثاني، أما السكري من النوع الأول فإنه يوصى بفحص العين بعد خمس سنوات من التشخيص.

نصائح عامة:

- الوقاية من اعتلال الشبكية السكري وإبطاء تقدمه لدى مرضى اعتلال الشبكية السكري يعتمد على حسن تنظيم مستويات السكر والدهون في الدم وضغط الدم.
- قد يحدث اعتلال الشبكية المصاحب للسكري بدون أي شكاوى من المريض، لذا التشخيص المبكر والفحص الدوري مهم للغاية.
- المحافظة على مستويات السكر في الدم من الإنخفاض الشديد يعد مهماً كذلك لمنع حدوث مشاكل اعتلال الشبكية المصاحبة للسكري.
- يجب الحرص على تنظيم مستويات السكر في الدم حتى بعد علاج الشبكية بالليزر.



المصادر والمراجع:

جميع الصور من موقع Canva.

المراجعة والتدقيق:

تمت مراجعة محتوى هذا الكتيب من قبل استشاريي قسم طب و جراحة العيون
بمستشفى الملك فهد الجامعي.

قسم طب و جراحة العيون
وحدة التوعية الصحية
IAU-22-348



جامعة الإمام عبد الرحمن بن فيصل
IMAM ABDULRAHMAN BIN FAISAL UNIVERSITY

مستشفى الملك فهد الجامعي
King Fahad Hospital The University