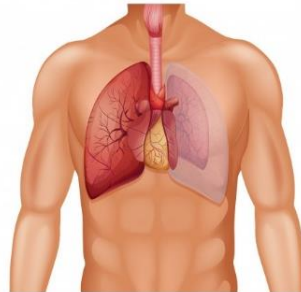




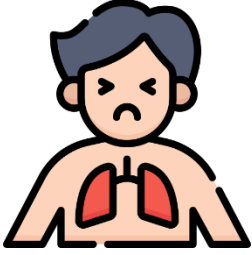
جامعة الإمام عبد الرحمن بن فيصل
IMAM ABDULRAHMAN BIN FAISAL UNIVERSITY

مستشفى الملك فهد الجامعي
King Fahad Hospital The University

استرواح الصدر Pneumothorax



ماهو استرواح الصدر ؟



استرواح الصدر (هبوط الرئة) هو حالة تحدث عند تسرب الهواء بداخل المنطقة الموجودة بين الرئتين و ضلوع الصدر. ضاغطًا من الخارج على الرئتين. في الغالب, يهبط جزء صغير من الرئة.

ماهي اعراض استرواح الصدر ؟

عادة ما تكون الأعراض الأساسية لاسترواح الصدر عبارة عن :

- ألم مفاجئ في الصدر.
- ضيق في التنفس.



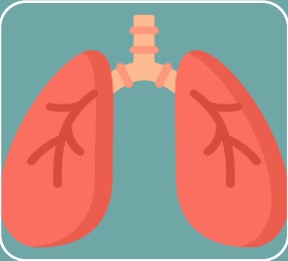
في حالة ازدياد آلام الصدر أو أصبح التنفس صعبًا, فيرجى منك التوجه للطوارئ و طلب الرعاية العاجلة.

ماهي اسباب حدوث استرواح الصدر ؟

قد يحدث استرواح الصدر نتيجة لأي من:



إصابة الصدر: يمكن أن تتسبب بعض الإصابات بالصدر في انهيار الرئة. على سبيل المثال : الاعتداءات الجسدية , حوادث السيارات و الأخطاء الطبية خلال العمليات الجراحية كالتي تشمل إدخال إبرة في الصدر.



أمراض الرئة: تتسبب بعض الأمراض بتلف أنسجة الرئة مما يجعل الرئتين أكثر عرضة للانهيار .
مثال على امراض الرئة : مرض الانسداد الرئوي المزمن , التليف الكيسي و الالتهاب الرئوي.



البثور الهوائية المتفتحة: تظهر احيانًا البثور الهوائية الصغيرة أو الفقاعات على الجزء العلوي من الرئة. و على الرغم من أن هذه الفقاعات لا تعتبر مرضًا بحد ذاتها إلا أنها قد تنفجر في بعض الأحيان مما يجعل الهواء يتسرب حول الرئتين.



أجهزة التنفس الصناعية الميكانيكية: يمكن أن يحدث نوع حاد من استرواح الصدر لدى هؤلاء الذين يعتمدون على التنفس الصناعي حيث يمكن أن يؤدي جهاز التنفس الصناعي إلى خلل في ضغط الهواء داخل الصدر مسببًا انهيارًا تامًا للرئة.

ماهي عوامل الخطر؟



الجنس

- بشكل عام, من المحتمل أن يصاب الذكور باسترواح الصدر أكثر من الإناث.

التدخين

- يعتبر التدخين أحد عوامل الخطر و يزداد الخطر مع نسبة التدخين .

العمر

- يعتبر استرواح الصدر الناتج عن بثور الهواء المتمزقة الأشخاص أكثر شيوعًا بين الفئة العمرية 20 و 40 سنة, و تزداد هذه الإحتمالية إذا كان الشخص هزيل البنية و طويل القامة .

ماهي عوامل خطر الإصابة باسترواح الصدر؟



أمراض الرئة

- وجود مرض رئوي كامن, كداء الانسداد الرئوي المزمن (COPD).

جهاز التنفس الصناعي الميكانيكي

- الأشخاص الذين يعتمدون على جهاز التنفس الصناعي الميكانيكي من الممكن أن يكونوا اكثر عرضة لخطر الإصابة باسترواح الصدر.

استرواح صدر سابق

- وجود تاريخ مسبق للإصابة بأحد أنواع استرواح الصدر يزيد من احتمالية الإصابة بنوع آخر, و غالبًا ما يكون ذلك خلال سنة إلى سنتين من حدوث الإصابة الأولى.

العوامل الوراثية

- قد تكون بعض أنواع استرواح الصدر منتشرة بين أفراد الأسرة الواحدة لأسباب جينية.

هل تحدث مضاعفات عند الإصابة باسترواح الصدر؟



عادة ما تتكرر الإصابة باسترواح الصدر خلال سنة أو سنتين بعد حدوثه للمرة الأولى , حيث يستمر الهواء في التسرب لو لم يتم إغلاق الفتحة الموجودة بالرئة , في مثل هذه الحالات يمكن اللجوء للجراحة لغلق مكان ترسب الهواء.

كيف يتم تشخيص استرواح الصدر؟

يُشخص استرواح الصدر عادة باستخدام الأشعة السينية (X-rays).
قد تستدعي بعض الحالات استخدام التصوير المقطعي المحوسب (CT scan) لتوفير صور مفصلة أكثر.



علاج استرواح الصدر



يهدف علاج استرواح الصدر بشكل رئيسي الى تخفيف الضغط على رئتيك؛ مما يسمح للرئتين بإعادة التمدد بالإضافة الى منع معاودة تكرار الإصابة.

تعتمد طرق العلاج على شدة الإصابة، وأحيانًا على وضعك الصحي بشكل عام. في الحالات الأقل شدة، فقد يتتبع الطبيب حالتك من خلال الأشعة السينية، حتى يتم امتصاص الهواء الزائد و تتوسع الرئتين. وعادة ما يحتاج ذلك فترة من أسبوع الى أسبوعين. يمكن الإستعانة بالأوكسجين لتسريع عملية الامتصاص.

كيف يتم علاج استرواح الصدر؟

إدخال إبره أو أنبوب الصدر:

عند انهيار جزء كبير من الرئة يمكن استخدام إبرة أو أنبوب صدر بغرض إزالة الهواء الزائد:

١- تدخل الإبرة بين الأضلع في الفراغ المملوء بالهواء الذي يضغط على الرئة الهابطة.

٢- توصل الحقنة حتى يمكن للطبيب سحب الهواء الزائد.

٣- يوصل أنبوب الصدر , لإزالة الهواء باستمرار من الصدر , بجهاز شفط.

كيف يتم علاج استرواح الصدر؟





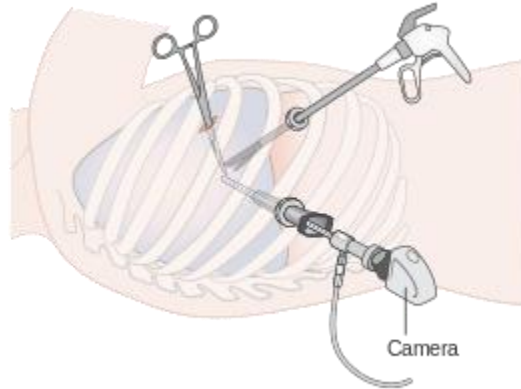
الجراحة:

إذا لم ينجح العلاج بأنبوب الصدر فقد يلجأ الطبيب للجراحة من أجل إغلاق التسريب. وفي معظم الحالات يمكن تنفيذ هذه لجراحة من خلال شقوق صغيرة و باستخدام كاميرا دقيقة جدا من الألياف البصرية و أدوات جراحية متناهية الصغر لإغلاق التسريب .

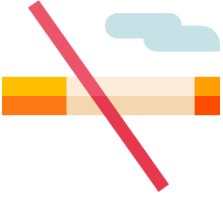
كيف يتم علاج استرواح الصدر؟

استئصال جزء عن طريق جراحة منظار الصدر:

يتعبر منظار الصدر أقل حدة من الجراحة الا أنها قد تسبب ندبات صغيرة في الجلد. وبالمقارنة مع الجراحة فإن المنظار يتطلب التنويم لفترة أقصر من العملية الجراحية. يمكن أن يستعمل المنظار لتحقيق التصاق كيميائي عن طريق استعمال مادة (التالك)، الذي يؤدي الى تنشيط رد فعل بسبب التصاق الرئة بجدار الصدر. عند ادخال أنبوب في الصدر، يمكن إدخال بعض المواد من خلاله لأحداث التصاق كيميائي، (على سبيل المثال مادة التالك و المضادات الحيوية).



ماهي خطوات الرعاية بعد العملية؟



إذا حدث استرواح الصدر لدى مدخن، فقد تزداد فرصة حدوث الإصابة مجددًا إذا استمر الشخص في التدخين، لذا فإن الإقلاع عن التدخين يلعب دورًا هامًا في عملية الشفاء.



يُنصح بالتوقف عن العمل لمدة أسبوع بعد الإصابة باسترواح الصدر. أما في حالة كان العمل يشمل أعمال يدوية ثقيلة، فيستحسن التوقف عن العمل لأكثر من أسبوع. بينما يحتاج أولئك الذين خضعوا لعملية جراحية إلى فترة اسبوعين – ثلاثة أسابيع للتعافي جيدًا.



يُوصى بالابتعاد عن السفر (الطيران) لمدة تصل إلى أسبوع بعد الامتصاص الكامل لاسترواح الصدر.



يوصى بتجنب ممارسة الغوص تحت الماء ما لم يتم تنفيذ إجراء وقائي كبضع الصدر أو تنظير الصدر (مع إحداث الالتصاق الجنبى) ؛ لمنع تكرار النوبة.

تعتمد هذه الإجراءات على تقدير احتمالية خطر تكرار الإصابة. وغالبًا ما يوصى بهذه

الإجراءات بعد تكرار الإصابة باسترواح الصدر.

المصادر والمراجع:

جميع الصور المستخدمة من موقع Freepik.com و Flaticon.com

المراجعة والتدقيق:

تمت مراجعة محتوى هذا الكتيب من قبل استشاريين قسم الجراحة

بمستشفى الملك فهد الجامعي

قسم التوعية الصحية

IAU-20-89



جامعة الإمام عبد الرحمن بن فيصل
IMAM ABDULRAHMAN BIN FAISAL UNIVERSITY

مستشفى الملك فهد الجامعي
King Fahad Hospital The University