



جامعة الإمام عبد الرحمن بن فيصل
IMAM ABDULRAHMAN BIN FAISAL UNIVERSITY

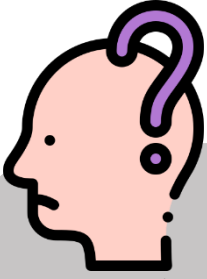
مستشفى الملك فهد الجامعي
King Fahad Hospital The University

الزهايمر

Alzheimer's



ماهو الزهايمر؟



هو ضمور في خلايا المخ السليمة فيسبب ذلك حدوث مشكلات في السلوك والإدراك والتفكير والذاكرة مما يؤثر في حياة الأشخاص المصابين به، ومع مرور الوقت يتدهور وضع المصاب به، فمرض الزهايمر ليس أحد مراحل الشيخوخة الطبيعية ولكن احتمال الإصابة به يتزايد مع تقدم العمر و على الرغم من أن أسباب مرض الزهايمر غير مؤكده إلا أن تراكم (التاو) بروتين (الأميلويد) في الدماغ يسبب تلفاً في خلايا المخ وبالتالي الإصابة بمرض الزهايمر.

ماهي العوامل التي تزيد من فرص الإصابة

بالزهايمر؟



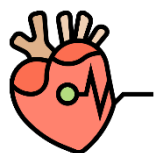
➤ أسباب جينية ووراثية



➤ النساء أكثر عرضه للإصابة



➤ التقدم في العمر



➤ العوامل التي تزيد خطر الإصابة بأمراض القلب



➤ قلة النشاط الذهني والبدني



➤ النظام الغذائي

ماهي أعراض الزهايمر؟



أولاً: المرحلة المبكرة

في هذه المرحلة يتعرض المصاب بمرض الزهايمر لصعوبات في التذكر، خاصةً تذكر الأحداث التي حدثت مؤخراً وأسماء الأشخاص والأماكن التي تعرف عليها مؤخراً، وكذلك مواجهة بعض الصعوبات في القيام ببعض العمليات الحسابية البسيطة ومثل هذه الأعراض قد تسبب بعض الإزعاج.

ماهي أعراض الزهايمر؟



ثانياً: المرحلة المتوسطة

في هذه المرحلة تتضح الأعراض وتزداد وخطورة حينها يلجأ المريض أو أقرباؤه إلى الطبيب لمعرفة السبب، وفي هذه المرحلة قد يعجز المريض عن أداء الوظائف البسيطة مثل تصفيف الشعر وتفريش الأسنان وإدارة المال وقيادة السيارة واختيار الملابس وغيرها من وظائف الحياة اليومية، ولا يستطيع العيش بمفرده دون مشكلات، كما يزداد الكلام صعوبة ويصبح كثير التجول بلا هدف وتظهر عليه أعراض الهلوسة والاعتقادات الخاطئة وقد لا تتأثر الذاكرة القديمة بشكل واضح.

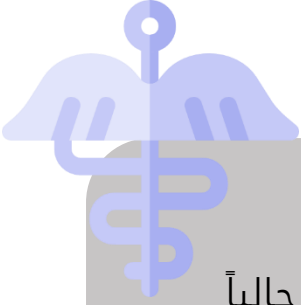
ماهي أعراض الزهايمر؟



ثالثاً: المرحلة المتأخرة

في هذه المرحلة تصعب بعض الوظائف العقلية المهمة مثل الفهم والتفكير والتحدث والقراءة والكتابة وغيرها من الوظائف العقلية. ففي هذه المرحلة يصعب على المصاب تناول الطعام والتعرف على من حوله وفهم الأحداث كذلك القدرة على إيجاد طريقه داخل المنزل بالإضافة إلى حدوث مشكلات في المشي والتصرف بسلوكيات غير لائقة في المجتمع.

كيف تتم معالجة الزهايمر؟



لا يوجد علاج نهائي لمرض الزهايمر حالياً
كما أن الأدوية تعتمد على إبطاء تدهور حالة المريض

المصادر والمراجع:

جميع الصور المستخدمة من موقع flaticon.com و

Freepik.com

المراجعة والتدقيق:

تمت مراجعة محتوى هذا الكتيب من قبل استشاريين الطب
النفسي بمستشفى الملك فهد الجامعي

قسم التوعية الصحية

IAU-20-62



جامعة الإمام عبد الرحمن بن فيصل
IMAM ABDULRAHMAN BIN FAISAL UNIVERSITY

مستشفى الملك فهد الجامعي
King Fahad Hospital The University