

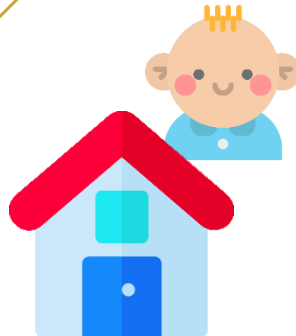


جامعة الإمام عبد الرحمن بن فيصل
IMAM ABDULRAHMAN BIN FAISAL UNIVERSITY

مستشفى الملك فهد الجامعي
King Fahad Hospital The University

الرعاية المنزلية بعد عملية الفتق الإربي أو إزالة التجمع الخصية أو إنزال الخصية

Home Care after
Herniorrhaphy,
Hydrocelectomy, or
Orchidopexy



ماهي الأنشطة التي يستطيع الطفل ممارستها بعد عملية إصلاح الفتق الإربي أو إزالة التجمع المائي حول الخصية أو عملية إنزال الخصية المعلّقة؟



يستطيع الطفل ممارسة الحركة والأنشطة الخفيفة
في اليوم الأول من العملية مع الملاحظة الدقيقة.

بعد ٢٤ ساعة من العملية:



- يستطيع الحركة ولكن مع الملاحظة الدقيقة
- يستطيع الطفل ممارسة الانشطة الخفيفه لمدة ٤ اسابيع ثم مزاولة الانشطه المعتاده .





متى يستطيع الطفل العودة إلى المدرسة؟

يستطيع الطفل العودة إلى المدرسة بعد العملية بـ
٣ - ٥ أيام.

هل يستطيع الطفل الاستحمام بعد العملية؟



- يمكن تنظيف جسم الطفل باستخدام اسفنجة رطبة خلال أول ٤٨ ساعة بعد العملية مع تجفيف الجرح بعد الإستحمام.



- في حال إجراء عملية في كيس الصفن يمكن تحميم الطفل في المغطس المائي الدافئ ٣ مرات يومياً لمدة ٧ أيام.

ماهي الطريقة السليمة للعناية بالجرح بعد العملية؟



لا توجد تعليمات خاصة بالعناية بالجرح ولكن ينبغي المحافظ على نظافة وجفاف الجرح. وفي حال وجود غيار في مكان العملية ينبغي إزالته بعد ٢ - ٣ أيام من تاريخ العملية حسب إرشادات الطبيب.

ملاحظة: الخيوط المستخدمة تذوب خلال ٢-٣ أشهر ولا يلزم إزالتها.

ماهي الأدوية التي يستطيع الطفل تناولها؟



قم بإعطاء الطفل شراب مسكن للألم كل ٦ - ٨ ساعات عند اللزوم في حال وجود الألم حسب إرشادات الطبيب.

ماهي الأطعمة التي يستطيع الطفل تناولها بعد

العملية؟



- يستطيع الطفل خلال الساعتين الأولى بعد العملية تناول السوائل مثل الماء أو عصير التفاح أو الأيس كريم أو الجلي.



- بعد ذلك يستطيع تناول بعض المأكولات اللينة مثل الزبادي والشوربة.



- وفي اليوم التالي يمكن للطفل أن يتناول الطعام بشكل طبيعي.

المراجعة والتدقيق:

تمت مراجعة محتوى هذا الكتيب من قبل استشاريين قسم المسالك البولية
بمستشفى الملك فهد الجامعي.

قسم التوعية الصحية

IAU-20-41



جامعة الإمام عبد الرحمن بن فيصل
IMAM ABDULRAHMAN BIN FAISAL UNIVERSITY

مستشفى الملك فهد الجامعي
King Fahad Hospital The University