



جامعة الإمام عبد الرحمن بن فيصل
IMAM ABDULRAHMAN BIN FAISAL UNIVERSITY

مستشفى الملك فهد الجامعي
King Fahad Hospital The University

سكر الحمل

Pregnancy Diabetes



ماهو سكر الحمل ؟

هو أي تغير في نسبة السكر بالدم، ويتم تشخيصه لأول مرة أثناء الحمل، وذلك بسبب ارتفاع هرمونات المشيمة.

متى يحدث سكر الحمل ؟

تحدث الإصابة بسكري الحمل غالبًا في الثلث الثاني أو الثالث من فترة الحمل ولذا لا بد من فحص نسبة السكر بالدم لدى جميع الحوامل في **الأسبوع ٢٤ - ٢٨** من الحمل إذا وجد عوامل تساعد على ظهور المرض فعندها يجرى تحليل أدق في الشهور الأولى من الحمل .

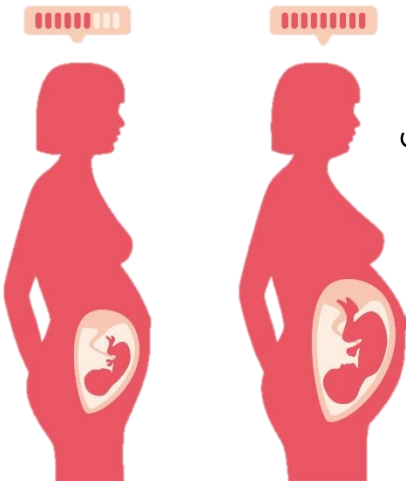
غالبًا ما يختفي سكر الحمل بعد

الولادة مع إحصالية استمرار السكر إلى

ما بعد الولادة لذلك يجب على الحامل

عمل تحليل السكر بعد ٦ أسابيع من

الولادة .



ماهي عوامل الإصابة بسكري الحمل؟

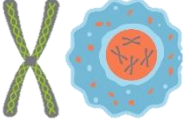
١. وجود أقارب من الدرجة الأولى ممن هم مصابون بالسكري



٢. ولادة سابقة لطفل كبير الوزن (٤ كجم).



٣. تشوه خلقي.



٤. الحمل المتكرر .



٥. الإصابة بسكري الحمل في حمل سابق



٦. تقدم سن الحامل.



٧. السمنة نتيجة الحمل أو قبل الحمل.



كيف يتم تشخيص سكري الحمل؟



- يعمل تحليل الجلوكوز في الثلث الثاني من الحمل بواسطة شرب محلول الجلوكوز واخذ العينات كل ساعة لمدة ٣ ساعات.



- فحص سكر الدم.

ماهي أعراض سكري الحمل؟

لا توجد أعراض،



كثرة التبول

نقص الوزن



العطش الشديد

التعب والإجهاد
السريع



سكر ما قبل
الحمل
النوع الأول
والثاني

ماهي مضاعفات السكري على المرأة الحامل؟



▪ الحمل التسممي (ارتفاع ضغط الدم)



▪ الزيادة في حجم السائل الأمنيوسي عن الطبيعي مما يؤدي لإنفجار جيب المياه و الولادة المبكرة.



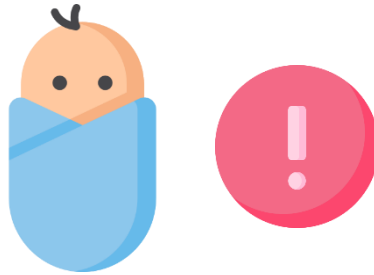
▪ الولادة القيصرية.



▪ التعرض للإلتهابات المهبالية الفطرية.

ماهي مضاعفات السكري على الجنين؟

- يزيد من الإجهاضات المبكرة إذا لم يتم ضبط مستوى السكر.
- بعض العيوب الخلقية.
- زيادة حجم الجنين.
- الولادة المبكرة.
- وفاة الجنين قبل الولادة.
- يتعرض الرضيع إلى انخفاض نسبة السكر في الأيام الأولى بعد الولادة .
- مشاكل بالتنفس.
- زيادة نسبة الصفراء بالدم عند الرضيع.



ماهي طرق الوقاية والعلاج لسكري الحمل ؟



❖ أخبرني الطبيب في حالة إصابتك بسكري الحمل في الحمل السابق.



❖ تعلمي المبادئ الأساسية للعلاج وذلك بالاعتماد على النفس.



❖ استعيني بأخصائيين التثقيف الصحي لتعلم كيفية حقن الإنسولين و قياس السكر في الدم .



❖ حافظي على مستوى السكر في الدم و ذلك بإبقائه ٩٥ ملجم / دسل في حالة الصيام و ١٢٠ ملجم / دسل بعد ساعتين من الوجبة.

ماهي طرق الوقاية والعلاج لسكري الحمل ؟



❖ موازنة الغذاء و الرياضة حسب متطلبات العلاج و يتم تقسيم الوجبات إلى ثلاث وجبات رئيسية تتخللها ثلاث وجبات خفيفة.



❖ تجنب الأطعمة و المشروبات التي تحتوى على كميات عالية من السكر و الإقلال من نسبة الدهون فى الطعام.



❖ مراجعة الطبيب فوراً عند ارتفاع السكر.
❖ السعي لتنظيم السكر قبل الحمل المستقبلي.

المصادر والمراجع:

جمعية السكر الأمريكية، ADA

المراجعة والتدقيق:

تمت مراجعة محتوى هذا الكتيب من قبل استشاريين وحدة
السكري بمستشفى الملك فهد الجامعي.

وحدة السكري
وحدة التوعية الصحية
IAU-20-3



جامعة الإمام عبد الرحمن بن فيصل
IMAM ABDULRAHMAN BIN FAISAL UNIVERSITY

مستشفى الملك فهد الجامعي
King Fahad Hospital The University