



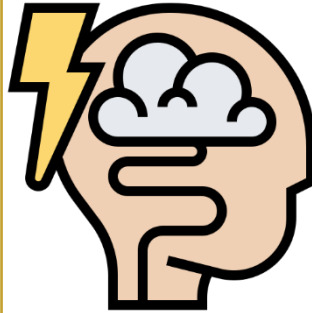
جامعة الإمام عبد الرحمن بن فيصل  
IMAM ABDULRAHMAN BIN FAISAL UNIVERSITY

مستشفى الملك فهد الجامعي  
King Fahad Hospital The University

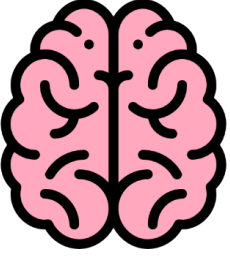
ماهي السكتة

الدماغية ؟

What is a Stroke?



## كيف يعمل الدماغ ؟



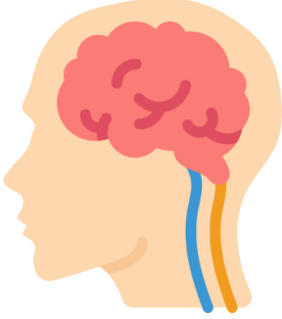
- **الدماغ** : وهو العضو المسئول عن تنسيق وارسال الأوامر المسئولة عن الحركة والتفكير والتخاطب.

- **الخلايا العصبية** : الدماغ مليء بالخلايا العصبية وهذه الخلايا ترتبط مع بعضها بطريقة متناسقة لإصدار الأوامر إلى أعضاء الجسم. ولكي تعمل بطريقة جيدة فهي بحاجة للتروية الدموية بواسطة الأوعية الدموية (الشرايين والأوردة).



## كيف يعمل الدماغ ؟

- **أوعية الدماغ الدموية :** الشرايين و الأوردة تنقل الدم من



و إلى أعضاء الجسم ومن ضمنها الدماغ. خلايا المخ الطبيعي حساسة جداً وهي بحاجة إلى تروية مستمرة كي تحافظ على عملها.

- **فصوص الدماغ :** دماغ الإنسان ينقسم إلى فصين:

الفص الأيسر وهو المسئول عن الكلام والجزء الأيمن من الجسم, والفص الأيمن وهو المسئول عن الإدراك والجزء الأيسر من الجسم. بعض الوظائف تكون بتنسيق الفصين الأيمن والأيسر.

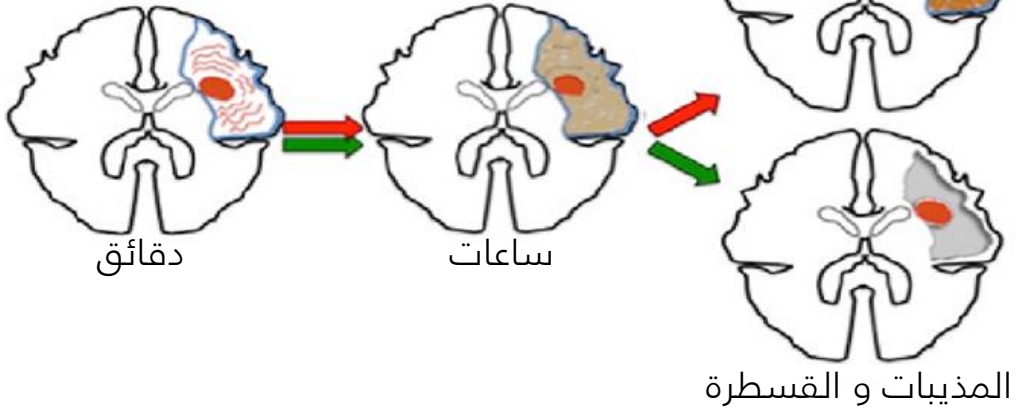


## ماذا يحدث عند وقوع الجلطة الدماغية ؟

الجلطة الدماغية تحصل عند نقص التروية لبي جزء من أجزاء الدماغ. هذا الخلل يؤدي إلى تلف الخلايا العصبية و فقدان وظيفتها.

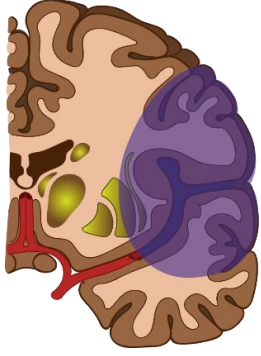
تأخر في العلاج

خلايا الدماغ حساسة جدا لنقص التروية



## ماهي أنواع الجلطات الدماغية ؟

- **السكتة الدماغية الإقفارية** : وهي بسبب نقص تدفق الدم نتيجة حدوث انسداد او تضيق للشريان الدماغى المسئول عن إيصال الأوكسجين و المواد الغذائية إلى الخلايا الدماغية.

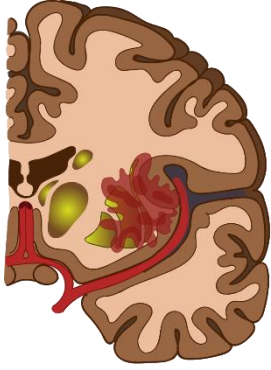


إنسداد الشريان يكون إما نتيجة :



- مادة مترسبة في جدار الشريان أدت إلى حدوث خُثار (إنسداد أحد الأوعية الدموية عن طريق خثرة دم تتشكّل محليًا)
- أو إنصمام (إنسداد بسبب صمّة من مكان آخر في الجسم كالقلب)
- أو نقص انسياب الدم المجموعي.

## ماهي أنواع الجلطات الدماغية ؟



- **السكتة الدماغية النزفية :** وهي بسبب النزيف الدماغي و هذا يحدث عندما ينفجر أحد الشرايين فيتسبب بنزيف في خلايا الدماغ مما يؤدي ألا يعمل جزء من الدماغ بشكل سليم.



- ارتفاع الضغط وتقدم العمر من أهم العوامل التي تساعد على ضعف الشرايين و قابليتها للتمزق و النزف الدماغي.



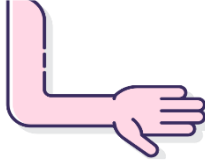
- غالبًا ما تظهر الأعراض خلال وقت قصير من حدوث السكتة الدماغية. إذا استمرت الأعراض لأقل من ساعة أو ساعتين تُعرّف الحالة كنوبة نقص تروية عابرة.

- **أنواع غير شائعة للجلطات الدماغية :** في حالات نادرة الأورام أو التهابات الشرايين أو مشاكل وراثية تتسبب في حدوث الجلطات الدماغية.

## ماهي أعراض السكتة الدماغية ؟



ل: لا تتأخر



ج: جهة ضعيفة  
فى الجسم



ا: انحراف في  
الوجه



ع: عسر في  
الكلام

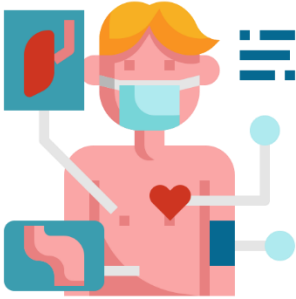
أعراض أخرى :

- خدر في جهة من الجسم.
- إزدواج في الرؤية.
- إنعدام الرؤية في جهة معينة أو إحدى العينين.
- اضطراب مفاجئ في التوازن أو صداع جديد شديد جداً (كالبرق).

عند ظهور أي من هذه الأعراض **اتصل على ٩١١ مباشرة** و لا تتأخر فكل دقيقة تساوي مليوني خلية عصبية و أيام من الإعاقة.



## كيف تؤثر هذه الجلطات على جسمي ؟



تأثير الجلطات الدماغية يختلف من شخص إلى آخر. قد يكون الأثر طفيف، متوسط، أو شديد يؤدي إلى العجز وهذا بالتأكيد يعتمد على عدة عوامل:

- نوع السكتة الدماغية ( أقفارية أو دموية).
- الفص الدماغى المتأثر (الأيمن أو الأيسر).
- المدة التي قضاها المخ في حالة نقص التروية.
- المدة التي تستغرق للذهاب إلى أقرب مستشفى تتوفر فيها العلاج اللازم.
- سواء كانت الجلطة طفيفة أو شديدة توجه إلى أقرب مستشفى حتى لو اختفت الأعراض.

نوبة نقص  
تروية عابرة

جلطة طفيفة

جلطة

متوسطة

جلطة

شديدة

0

1

2

3

4

5

6

7

8

9

تلف غير دائم

تلف  
بسيط

تلف شديد و دائم





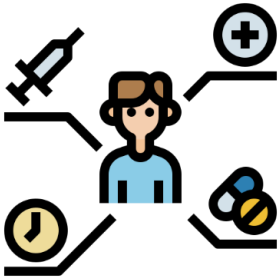
## هل هناك علاج للسكتة الدماغية ؟



- الدواء المذيب للجلطة خلال 4-5 ساعات من ظهور أعراض السكتة الدماغية.

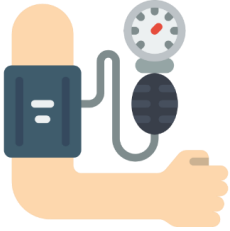


- القسطرة و سحب الجلطة في بعض الحالات الشديدة حتى ٢٤ ساعة من ظهور الأعراض.



- بالإضافة إلى الفحوصات و العلاجات الأخرى التي تليها للوصول إلى سبب السكتة الدماغية لمنع تكرارها و إعادة التأهيل من قبل المختصين و التي تمتد إلى عدة أشهر للوصول إلى أقل إعاقة.

## ماهي عوامل الخطر المسببة للسكتات الدماغية ؟



- ضغط الدم المرتفع : يعتبر إرتفاع ضغط الدم المرتفع المسبب الأول للسكتات الدماغية بنوعيتها.

اخفض ضغط دمك إلى أقل من 130/80 من خلال

تقليل نسبة الملح في الطعام و ممارسة التمارين

الرياضية و تناول الأدوية و احرص على زيارة الطبيب



دورياً للتحقق من مستواه.



- التدخين : التدخين بجميع أشكاله (سيجارة ، شيشة ، سيجارة إلكترونية و غيرها ) و التعرض الطويل للتدخين السلبي يزيد

من خطر الإصابة بالسكتات ما هو عليه عند غير المدخنين

أو المدخنين المقلعين لمدة . ١ سنوات و أكثر.

## ماهي عوامل الخطر المسببة للسكتات الدماغية ؟

- داء السكري :ارتفاع مستوى السكر في الدم يعد من أهم الأمور المسببة للإصابة بالسكتات الدماغية و القلبية.

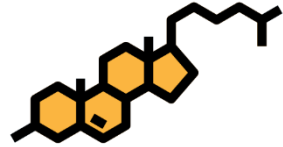


نظم السكر في الدم بتناول العقاقير المناسبة تحت إشراف طبيبك.



- ارتفاع نسبة الدهون (الكوليسترول) :

يعمل على تضيق الشرايين مما يزيد من خطر الإصابة بالسكتات الدماغية.



إلتزم بحمية غذائية صحية و ممارسة الرياضة بانتظام بالإضافة إلى الإلتزام بالأدوية الخافضة للدهون.

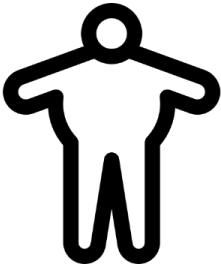


## ماهي عوامل الخطر المسببة للسكتات الدماغية ؟



- أمراض و اعتلالات القلب مثل الرجفان الأذيني.

إلتزم بالعلاج و المتابعة الدورية مع طبيب القلب.



- السمنة : ترتبط البدانة بالعديد من عوامل الخطر التي تزيد من فرص الإصابة بالسكتة الدماغية مثل ارتفاع ضغط الدم و الدهون و داء السكري.



- قلة الحركة : حتما ستسهم في زيادة فرص الإصابة بالسكتة الدماغية فقلة الحركة تؤدي إلى تراكم عوامل الخطورة الأخرى كارتفاع ضغط الدم و السكري و غيرها.

# ماهي عوامل الخطر المسببة للسكتات الدماغية ؟

عوامل يمكن السيطرة عليها :

ارتفاع ضغط الدم



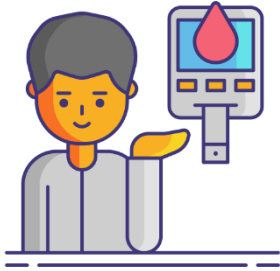
التدخين



قلة النشاط



السكر



الكوليسترول



السمنة



## المراجعة والتدقيق:

تمت مراجعة محتوى هذا الكتيب من قبل استشاريين قسم طب الأعصاب بمستشفى الملك فهد الجامعي.

# قسم التوعية الصحية

IAU-20-39



جامعة الإمام عبد الرحمن بن فيصل  
IMAM ABDULRAHMAN BIN FAISAL UNIVERSITY

مستشفى الملك فهد الجامعي  
King Fahad Hospital The University