



جامعة الإمام عبد الرحمن بن فيصل
IMAM ABDULRAHMAN BIN FAISAL UNIVERSITY

مستشفى الملك فهد الجامعي
King Fahad Hospital The University

اسعاف المصاب بالسكتة الدماغية

First aid for a stroke
patient



متى تحدث السكتة الدماغية؟

تحدث السكتة الدماغية عندما يتوقف تدفق الدم إلى احد أجزاء الدماغ. يمكن ان يحدث ذلك إذا كان هناك نزيف او انسداد في احد الأوعية الدموية في الدماغ. عادة تظهر علامات السكتة الدماغية بشكل مفاجئ.



ما هي العلامات التحذيرية للسكتة الدماغية؟

عسر في الكلام



انحراف في الوجه



جهة ضعيفة في الجسم



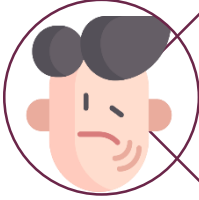
اتصل فوراً



عند ظهور الأعراض لا تتأخر بالاتصال، فإن الدقائق
تصنع الفرق



ما هي الأعراض الأخرى التي تحدث بشكل مفاجئ ؟



خدر مفاجئ في الوجه أو الذراع أو
الساق خاصة إذا كان في جهة
واحدة من الجسم



صعوبة مفاجئة في الرؤية بإحدى
العينين



صعوبة مفاجئة في المشي أو
دوار أو فقدان للتوازن أو التناسق



صداع شديد مفاجئ بدون سبب
معروف

كيف تتعامل مع الجلطة الدماغية؟



١. تأكد من أمان المكان.



٢. اتصل أنت أو أرسل شخصاً للإتصال برقم الطوارئ (٩١١) و إحضار حقيبة الإسعافات الأولية.



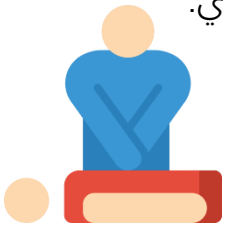
٣. سجل الوقت الذي كان فيه المريض سليماً تماماً، ثم الوقت الذي بدأت فيه علامات السكتة الدماغية .

٤. قيّم حالة الشخص إلى الإنعاش القلبي الرئوي.

فإن كان في حاجة إليه، فقم بإجرائه.

أما إذا كنت لا تعلم كيفية القيام بذلك، فقم

بإجراء القلبي الرئوي باستخدام اليدين فقط.



كيف تتعامل مع الجلطة الدماغية؟



٥. قم بقياس مستوى السكر في الدم للتأكد من عدم وجود هبوط في السكر في اثناء انتظارك لوصول رجال الخدمات الإسعافية.



٦. احضر أدوية المريض برفقتك لقسم الطوارئ و إذا كنت تملك أي تقرير طبي احرص على إحضاره معك، و لا تنسى أن تقوم بمرافقة المريض إلى المستشفى لمساعدة الأطباء في أخذ المعلومات المرضية.



٧. اذا تحسنت الأعراض لاتتجاهلها فقد تكون جلطة منذرة، استمر بالذهاب إلى المستشفى لأنها قد تتحول إلى جلطة شديدة.



تذكر عند وصولك الى قسم الطوارئ، أن كل المرضى الذين من المحتمل اصابتهم بالجلطة

الدماغية أو نوبة نقص التروية العابرة يصنفون من الحالة الحرجة المستوى الثالث.

ماذا تشمل؟



١- التقييم الأولي الشامل للمريض.



٢- عمل الفحوصات و الأشعة اللازمة للوصول للتشخيص المناسب.



٣- تحديد أهلية المريض لاستقبال مذيبات الدم عن طريق الوريد أو القسطرة التداخلية لإزالة الجلطة.



يجب على طبيب الطوارئ وقت وصول المريض التأكد أن سبب الأعراض ليس من الأمراض المشابهة للجلطة أو التي قد تسبب أعراض مشابهة للجلطة.

ماهي الأمراض المشابهة للجلطة؟

نوبات الصرع



هبوط مستوى السكر في الدم



نوبات الاغماء



الأورام في الدماغ



تسمم الدم أو الجسم بالبكتيريا



يجب عليك أن لا تنسى :

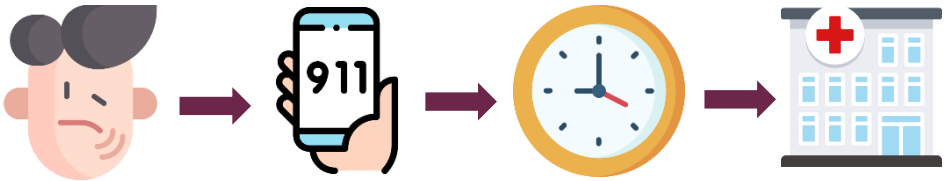


• التعرف بسرعة على علامات السكتة الدماغية في أول ساعات ظهورها.

• الإتصال المباشر برقم استجابة الطوارئ.

• تدوين وقت ظهور علامات السكتة الدماغية للمرة الأولى.

• التأكد أنك متوجه إلى مستشفى توفر علاج الجلطات حتى لاتخسر الوقت الذي تكون فيه مؤهل للعلاج.



المراجعة والتدقيق:

تمت مراجعة محتوى هذا الكتيب من قبل استشاريين قسم
طب الأعصاب بمستشفى الملك فهد الجامعي.

قسم التوعية الصحية

IAU-20-37



جامعة الإمام عبد الرحمن بن فيصل
IMAM ABDULRAHMAN BIN FAISAL UNIVERSITY

مستشفى الملك فهد الجامعي
King Fahad Hospital The University