



جامعة الإمام عبد الرحمن بن فيصل
IMAM ABDULRAHMAN BIN FAISAL UNIVERSITY

مستشفى الملك فهد الجامعي
King Fahad Hospital The University

أوضاع الجنين المختلفة

Different Fetal Positions

During Pregnancy



ما هي أوضاع الجنين في الرحم؟

يمكن تحديد وضع الجنين في داخل الرحم عن طريق مقارنة وضع عموده الفقري مع عمودك الفقري. فإذا كان:



١. العمود الفقري للجنين موازي لعمودك الفقري عندها يكون الجنين في **الوضع الطولي**.



٢. العمود الفقري للجنين بزاوية قائمة مع عمودك الفقري عندها يكون الجنين في **الوضع المستعرض**.



٣. العمود الفقري للجنين بزاوية ميلان تكون أكبر من الصفر وأقل من ٩٠ درجة عندها يكون الجنين في **الوضع المائل**.

ما هو وضع الجنين الطبيعي؟



الوضع الطبيعي يكون بنزول مؤخرة الرأس أولاً والأوضاع الأخرى تعتبر غير طبيعية.

كيف أعرف إذا كان وضع الجنين غير مستقر؟



يمكنك عن طريق متابعة وضع الجنين خلال فترات الحمل وخاصةً في الثلاث أشهر الأخيرة، فإذا كانت أوضاع الجنين **متغيرة** فتعتبر غير مستقرة.

هل يوجد أوضاع مختلفة لنزول الجنين بالرأس؟

نعم، ويُعتبر نزول الجنين بالرأس من الأوضاع الطولية ويُعاد تقييمه بحسب الجزء الذي يقابل حوضك أولاً. فهناك:

١. وضع مؤخرة الرأس أي ينزل جنينك بمؤخرة الرأس.
٢. وضع نزول الجنين بالوجه.



ما هي أوضاع نزول الجنين بالمقعدة؟

يحدث أن ينزل الجنين بالمقعدة وتُعتبر أيضاً من الأوضاع الطولية على أن تكون المقعدة هي الجزء الذي يقابل الحوض أولاً.

هناك عدّة أوضاع لنزول الجنين بالمقعدة، وذلك بحسب وضع ركبتي الجنين، فإذا:



١. كانت الركبتان مفرودتان، عندها يكون الوضع الصريح.



٢. كانت الركبتان مثنيتان، عندها يكون الوضع الكامل.



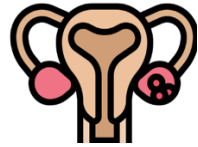
٣. كان النزول بالركبة أو القدمان فيكون الوضع غير الكامل.

ما هي أسباب النزول بالمقعدة أو الأوضاع الغير طبيعية؟

قد لا يكون هناك أسباباً واضحة لاتخاذ الجنين مثل هذه الأوضاع، ولكن من الممكن أن تكون إحدى هذه الأسباب:



❖ أسباب تتعلق بالمشيمة: مثل وجود المشيمة المتقدمة.



❖ أسباب تتعلق بالأم:

• عيب خلقي للرحم مثل الرحم ذو القرنين.



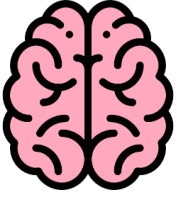
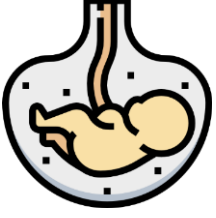
• إصابة الحوض بالأورام.



• ترهل عضلات البطن وترهل جدار الرحم بسبب تكرار الحمل والولادة.

❖ أسباب تتعلق بالجنين، مثل:

- أن تكون كمية السائل الأمينوسي المحيط بالجنين زائدة أو ناقصة.



- وجود تشوهات خلقية تعوق استقرار الجنين أثناء الحمل والولادة مثل استسقاء الدماغ.

كيف يمكنني معرفة العلاج الصحيح والمناسب لوضع

النزول بالمقعدة؟

العلاج الخاطئ:

كان الأطباء سابقاً يحاولون القيام بتعديل وضع الجنين

داخل الرحم من وضع النزول بالمقعدة إلى وضع النزول بالرأس،

ولكن غالباً ما فشلت هذه المحاولات، وكانت عواقبها سيئة،

مثل: انفجار الرحم وحدوث نزيف أو حدوث ولادة أو انفصال

المشيمة. لذا فإن معظم الأطباء قد عدلوا عن هذه المحاولات

الآن.



كيف يمكنني معرفة العلاج الصحيح والمناسب لوضع

النزول بالمقعدة؟

العلاج الصحيح:

أثبتت الدراسات الطبية في السنوات الأخيرة أن

الولادة القيصرية عندما يكون الجنين بوضع غير طبيعي مثل

نزوله بالمقعدة أكثر أماناً من الولادة الطبيعية وتأثيرها السلبي

يكون أقل على الأم والجنين، خاصةً إذا كان عمر الجنين يتراوح

بين ٢٨ - ٣٦ أسبوعاً.

ملاحظة!



في حال نزول الطفل عن طريق الجبين، فتُفضل الولادة

القيصرية منذ البداية.



هل يتم تقييم الجنين أثناء الحمل؟

نعم، وذلك عن طريق الفحص الإكلينيكي للبطن، والفحص المهبلي أو عن طريق الفحص بالموجات فوق الصوتية.



المراجعة والتدقيق:

تمت مراجعة محتوى هذا الكتيب من قبل استشاريين
قسم النساء والولادة بمستشفى الملك فهد الجامعي.

قسم التوعية الصحية

قسم النساء والولادة

IAU-20-21



جامعة الإمام عبد الرحمن بن فيصل
IMAM ABDULRAHMAN BIN FAISAL UNIVERSITY

مستشفى الملك فهد الجامعي
King Fahad Hospital The University