

MINISTRY OF EDUCATION
IMAM ABDULRAMAN
BIN FAISAL UNIVERSTY
DEANSHIP OF PREPARATORY
YEAR & SUPPORTING STUDIES

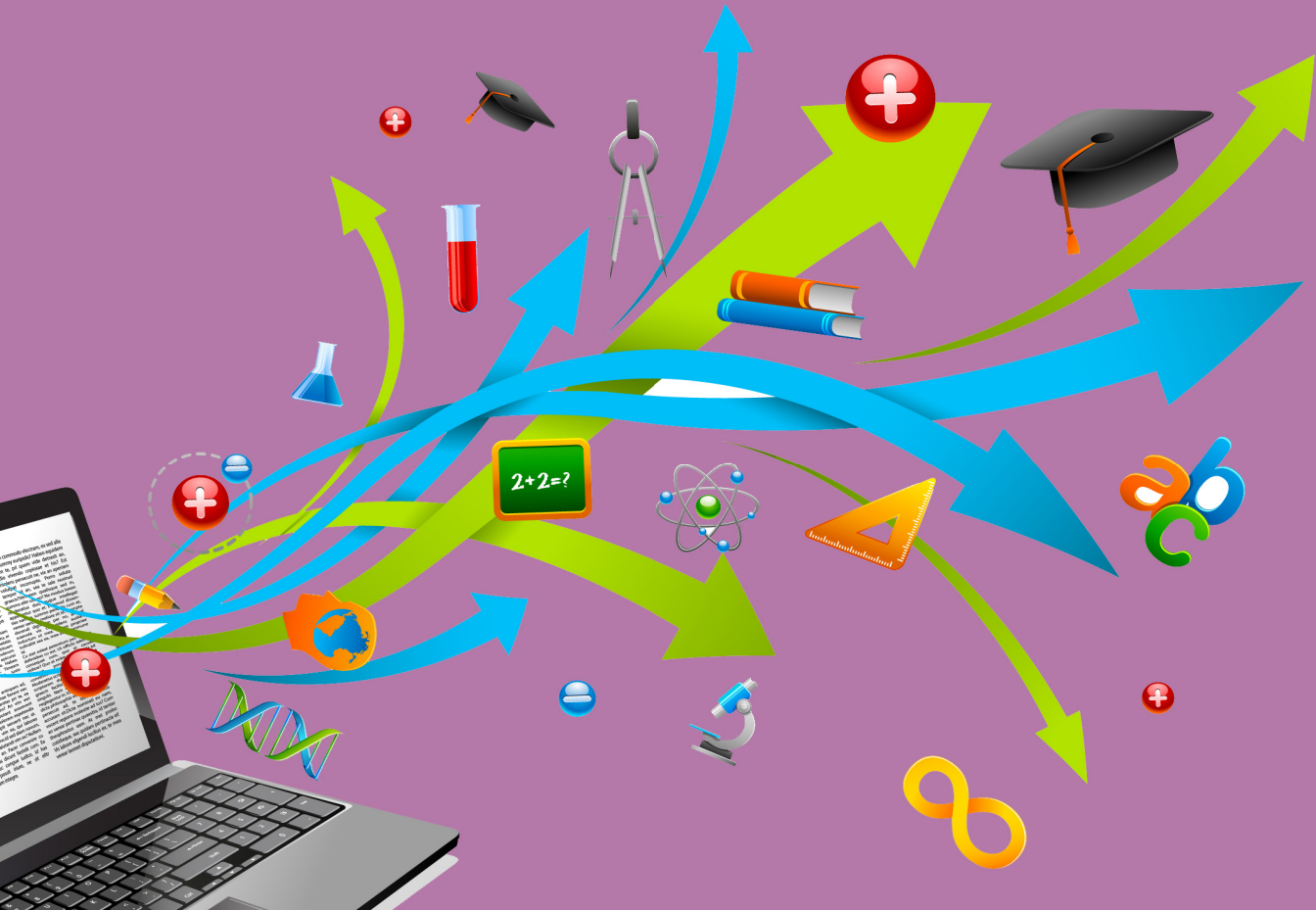
وزارة التعليم
جامعة الإمام
عبدالرحمن بن فيصل
عمادة السنة التحضيرية
والدراسات المساندة



جامعة الإمام عبد الرحمن بن فيصل
IMAM ABDULRAHMAN BIN FAISAL UNIVERSITY



نشره تعريفية بالتعلم الالكتروني بعمادة السنة التحضيرية والدراسات المساندة



مقدمة:

التعلم الإلكتروني هو طريقة للتعليم أو التعلم باستخدام تقنيات الاتصال الحديثة من حاسب آلي وشبكاتة ووسائطه المتعددة من صوت وصورة و مكتبات إلكترونية و بوابات الإنترنت لإيصال المعلومة للمتعلم بأقصر وقت و أقل جهد و أكبر فائدة، حيث تسعى عمادة السنة التحضيرية نحو التطوير و مواكبة كل ما يستجد في التعليم العالي من تقنيات حديثة؛ و تطمح العمادة من خلال تبني التعلم الإلكتروني في برامجها التعليمية – و خصوصاً برنامج اللغة الإنجليزية – إلى إحداث نقلة نوعية في التعليم الجامعي، الذي يركز غالباً على استخدام أساليب تدريس تقليدية إلى التعليم المبني على توظيف و دمج التقنية الحديثة في جميع محتويات المنهج الدراسي، و التمتع بمستوى جودة عالٍ يحقق التطوير المستمر الذي يواكب مستوي جامعة الإمام عبد الرحمن بن فيصل و تاريخها.

فوائد التعليم الإلكتروني:

إن من أهداف التعلم الإلكتروني توسيع نطاق التعليم، حيث يمكن حدوث التعلم خارج حيز الفصل الدراسي، كما يساعد هذا النوع من التعليم على تخفيف العبء الدراسي على الطلبة، و ذلك بتقليص عدد ساعات حضورهم الفعلي في الفصول، و استبدالها بوسائل تعليمية و أساليب تفاعلية يمكن للطلاب استخدامها في الأوقات التي تناسبه، و أينما شاء – داخل الجامعة أو خارجها – للاستفادة من أوقات الفراغ في التعلم الإلكتروني، الذي يوفر المرونة الكافية التي تضيف إلى عملية التعلم التشويق لما تستخدمه من أدوات تقنية معاصرة تستهوي الطلبة في زمننا المعاصر، كما يساعد التعلم الإلكتروني الطالب في الاعتماد على نفسه في اكتساب الخبرات و المعارف و إكسابه أدوات التعلم الفعالة.

الأنظمة المستخدمة:

نظام البلاكبورد (Blackboard) هو النظام المعتمد في الجامعة لإدارة المقررات و التعلم الإلكتروني و التعليم عن بعد، حيث يتم تسجيل الطلبة تلقائياً على النظام، و يمكنهم الدخول إليه باستخدام حسابهم الجامعي.

ساعات الاتصال في برنامج اللغة الإنجليزية (جميع المسارات):*

تُخصّص ساعتان اتصال للتعلم الإلكتروني من مجموع ساعات الاتصال، و يمكن للطلبة توزيع هاتين الساعتين على أوقات فراغهم مع الالتزام بالفترات المحددة لإتمام المهام التي يوكلها المدرسون لهم، و كذلك ينبغي عليهم الالتزام بمواعيد الاختبارات و فترات الزمنية المحددة التي يُعلن عنها مسبقاً.

التقييم:

يعتمد تقييم التعلم الإلكتروني على عدد المشاركات و الدخول و التفاعل الذي يقوم به الطالب بنفسه، و لذلك يجب على جميع الطلبة الحرص على إتمام ما هو مطلوب منهم ضمن الأوقات و التواريخ المحددة، حيث إن الإهمال و التراخي يؤدي إلى تدني مستوى التقييم، مما سينعكس سلباً على الدرجة النهائية و التقدم الدراسي.

توزيع الدرجات:

● تخصص 5 % لكل من مقرري اللغة الإنجليزية العامة (ENGL101 – ENGL102) ومقرر (ENGL111) للمسار الإنساني (للتعلم الإلكتروني).

● توزيع الدرجات في كل مقرري اللغة الإنجليزية العامة (ENGL101 – ENGL102) ومقرر (ENGL111) للمسار الإنساني (علم النحو الآتي):

الاختبارات التحضيرية Practice Tests (2%)	المناقشات Discussions (1%)	اختبارات المفردات علمه بلاكبورد (%1)	اختبارات القواعد علمه بلاكبورد (%1)
الاختبار الأول: 0.5% الاختبار الثاني: 0.5% الاختبار النهائي: 1%	منتدى نقاش واحد	المفردات Vocabulary	القواعد Grammar