



جامعة الإمام عبد الرحمن بن فيصل
IMAM ABDULRAHMAN BIN FAISAL UNIVERSITY

مستشفى الملك فهد الجامعي
King Fahad Hospital The University

تشخيص داء

الباركنسون

Diagnosis of

Parkinson's Disease



ما هي معايير التشخيص السريري لداء باركنسون (MDS-PD)؟

المعيار الأساسي الأول هو الباركنسونية، والتي تتضمن بطء في الحركة بالإضافة إلى الرعشة أو التصلب أثناء الراحة.

يتطلب تشخيص داء باركنسون المؤكد سريريًا ما يلي:

١. عدم تواجد أي من معايير الاستبعاد.
٢. وجود معيارين داعمين للتشخيص على الأقل.
٣. غياب جميع الأعراض المتعلقة بالمرض.



ما هي معايير التشخيص السريري لداء باركنسون (MDS-PD)؟

يتطلب تشخيص داء الباركنسون المحتمل سريريًا ما يلي:

١. عدم تواجد أي من معايير الاستبعاد.
٢. وجود أعراض تقابلها معايير داعمة للتشخيص (لا يُسمح بتواجد أكثر من عرضين لهذه الفئة):
 - في حالة وجود عرض واحد، يجب أن يكون هناك معيار داعم واحد على الأقل.
 - عند وجود عرضين من الأعراض، يجب أن يكون هناك معيارين داعمين على الأقل.

ما هي معايير التشخيص السريري لداء باركنسون

؟(MDS-PD)

لتشخيص داء الباركنسون:

يجب أن يكون هناك **بطء في حركة الجسم** مع وجود واحدة من هذه الأعراض:

- التخشيب العضلي.
- الرجفات في وضع الراحة.
- خلل في الاتزان.

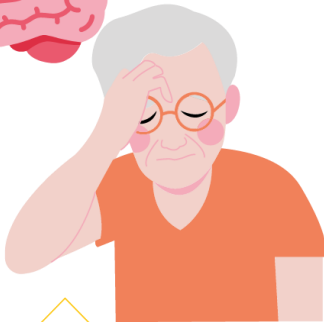
ما هي أعراض داء الباركنسون؟

١. سرعة تدهور اضطراب المشي والحركة والذي يتطلب الاستخدام المتكرر للكرسي المتحرك خلال **٥ سنوات** من بداية التشخيص بالمرض.

٢. الغياب التام لتطور العلامات أو الأعراض الحركية خلال **٥ سنوات أو أكثر** ما لم يكن هذا الاستقرار مرتبطًا بالعلاج.

ما هي أعراض داء الباركنسون؟

٣. تواجد الخلل الوظيفي مبكرًا خلال أول ٥ سنوات من التشخيص، وذلك يكون بوجود خلل شديد في النطق (كلام غير مفهوم) أو عسر البلع الشديد والذي يتطلب تناول طعام طري أو التغذية من خلال أنبوب.
٤. مشاكل في الجهاز التنفسي ووجود أصوات صرير عند الشهيق، أو تنهدات مع الشهيق بشكل متكرر.
٥. الفشل في الجهاز العصبي اللاإرادي في أول ٥ سنوات من المرض، وذلك يشمل:
 - انخفاض ضغط الدم الانتصابي: انخفاض انتصابي في ضغط الدم بمقدار ٣٠ ملم زئبقي على الأقل في الضغط الانقباضي أو ١٥ ملم زئبقي في الضغط الانبساطي خلال ٣ دقائق من الوقوف.



ما هي أعراض داء الباركنسون؟

- احتباس البول الشديد أو سلس البول في أول 5 سنوات من المرض (باستثناء سلس البول الإجهادي عند النساء). أما عند الرجال، فيجب ألا يكون احتباس البول بسبب مرض البروستات، ويجب أن يكون مرتبطًا بضعف الانتصاب.
- 6. السقوط المتكرر (أكثر من مرة خلال السنة) خلال أول ثلاث سنوات من المرض.
- 7. عدم التناسب في الانحناء الأمامي للرأس والرقبة (خلل التوتر العضلي) أو تقلصات الأطراف.
- 8. غياب السمات غير الحركية الشائعة للمرض وتشمل هذه الاضطرابات خلل النوم مثل النعاس المفرط أو اضطراب سلوك النوم خلال حركة العين السريعة أو أرق النوم، أو خلل في الجهاز العصبي اللاإرادي (الإمساك أو الحاجة الملحة للتبول) والاضطرابات النفسية مثل الاكتئاب والهلوسة.

ما هي أعراض داء الباركنسون؟

٩. ضعف في أحد الأطراف وردود فعل مفرطة.
١٠. وجود بطئ حركة متماثل في الأطراف.

ماهي طرق التشخيص بالأشعة؟

وذلك يكون من خلال:

١. التصوير الطبي بأشعة غاما (SPECT scan).
٢. أشعة دات سكان النووية (DaT-scan).
٣. التصوير بأشعة الرنين المغناطيسي للدماغ (MRI brain).



المصادر والمراجع:

- MDS clinical diagnostic criteria for Parkinson's disease. Movement Disorders, 30(12), 1591–1601.
<https://doi.org/10.1002/mds.26424>
- Diagnostic test accuracy of the Montreal Cognitive Assessment (MoCA) for cognitive impairment in Parkinson's disease: a systematic review and meta-analysis. In: University of York Centre for Reviews and Dissemination (UK). 2015. Available from:
<https://www.ncbi.nlm.nih.gov/books/NBK379760/>

المراجعة والتدقيق:

تمت مراجعة محتوى هذا الكتيب من قبل استشاريين قسم الأعصاب
بمستشفى الملك فهد الجامعي بالخبر.

قسم الأعصاب

وحدة التوعية الصحية

IAU-24-565



جامعة الإمام عبد الرحمن بن فيصل
IMAM ABDULRAHMAN BIN FAISAL UNIVERSITY

مستشفى الملك فهد الجامعي
King Fahad Hospital The University